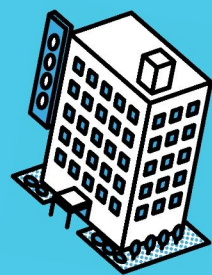


# 従業員の奨学金返還を

# 支援する県内企業を

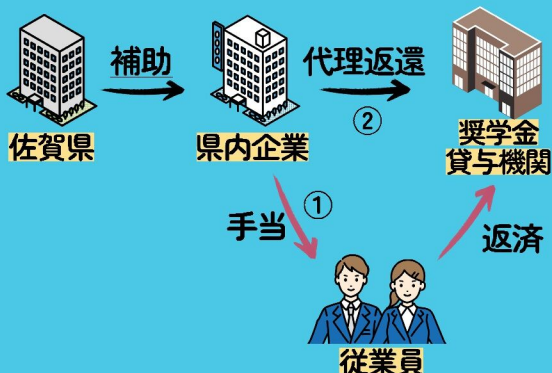
# 佐賀県が応援します！



## 返還支援制度導入企業募集

(従業員一人当たり)

# 最大 10 万円 / 年度を補助



- ・企業が従業員に支給した手当 (①) 又は代理返還 (②) した額の 1/2 以内を補助金として交付

- ・最大 5 年間補助

»» 5 年間で最大 50 万円を補助

- ・1社あたり 3 名まで

## 奨学金返還支援制度導入のメリット

### 若者の採用と定着

- ・支援制度があることが就活生へのアピールに！
- ・従業員の定着にも繋がります！



### 企業イメージの向上

- ・従業員を大切にしているというイメージが、企業価値の向上に！



### 従業員のモチベーションアップ

- ・収入が少ない若手従業員の手取りが増え、安心して仕事に専念できる環境に！



### 法人税の課税負担軽減

- ・代理返還、手当支給を損金算入できる他、賃上げ促進税制の対象となる可能性もあります！



## 企業向け説明会を実施します。

日程	会場	時間
4月15日(火)	佐賀県市町会館 3階 大会議室	14:00~15:30
4月17日(木)	武雄総合庁舎 別館2階 大会議室	
4月18日(金)	唐津総合庁舎 新館 大会議室	
4月21日(月)	鳥栖総合庁舎 別館第1号 会議室	



参加申込みはこちらから

参加申込みフォーム : <https://logoform.jp/form/jbBd/961160>

佐賀県 産業労働部 産業人材課 〒840-8570 佐賀県佐賀市城内1丁目1番59号

(佐賀県産業人確保プロジェクト推進会議事務局) tel : 0952-25-7310 mail : sangyoujinzai@pref.saga.lg.jp



佐賀県

詳細はこちら